

壁紙はインテリアに合わせたアクセントクロスを使用することで、おしゃれな空間を演出♪ さらに、お部屋の用途に合わせた『機能性壁紙』を使用することで快適さもUP!

狐穴コンセプトハウス CH-M

●LDK・洋室・玄関・2Fホール・天井(全室)

リビングやダイニング、主寝室、洋室、ホールなどのベースのクロスは、破れや傷に強く、お手入れがしやすいなど、さまざまな機能のある壁紙を選んでます。



- 表面強化** 一般の壁紙に比べ、破れにくく傷つきにくい壁紙です。
- 撥水** 水滴をはじき壁紙表面からの汚れの浸透を軽減します。
- ひび軽減** 壁紙表面の樹脂にストレッチ性があります。樹脂の伸びが下地の動きをカバーし、ひび割れの軽減が期待できます。
- 防かび** かびの発生・繁殖の抑制に効果があります。
- 抗菌** 表面に付着した細菌の増殖を抑制する効果があります。
- 消臭** 気になる生活臭を消臭します。

気になる生活臭を軽減する『抗菌・消臭』機能付き♪



★収納・クゼット

クローゼットやW.I.クローゼット、収納などの湿気が気になる場所は『調湿』機能で湿気対策。



湿度の変化に応じて吸湿・放湿をし、結露やかびの発生を抑えます。

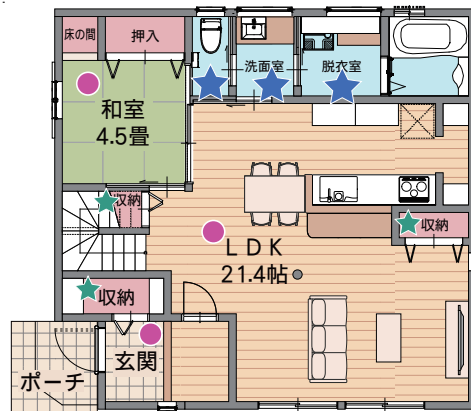
●2F洋室・主寝室

2階の主寝室や洋室は、アレルギー症状の原因になる花粉やダニ、ハウスダストなど物質の働きを低減する壁紙を選択。

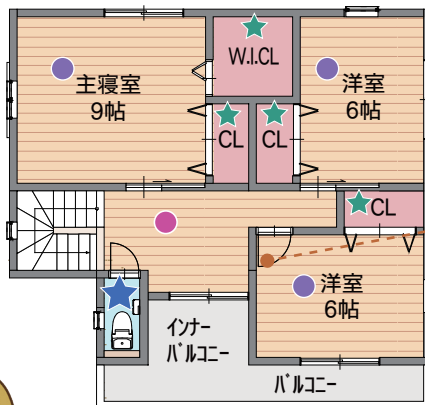


抗アレルギー 防かび 消臭

2時間の低減率は、ダニアレルギー物質『約82%』スギ花粉は『約72%』!



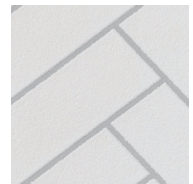
1F



2F

★水回り

洗面脱衣室や家事室、トイレなどの水回りは、汚れの落ちやすいウレタンコートや汚れ防止機能を選択。消臭機能もプラスしてます。



ウレタン 表面強化 防かび
消臭 ※天井、壁(パース)



各居室の壁1面を個性のあるアクセントクロスにすることで、自分らしい空間に♪カーテンなどのインテリアをプラスして、おしゃれにコーディネートを楽しめます。