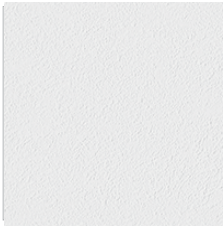


# 壁紙はインテリアに合わせたアクセントクロスを使用することで、おしゃれな空間を演出しています♪ さらに、お部屋の用途に合わせた『機能性壁紙』を使用することで快適さもプラス!

正木町曲利コンセプトハウス CH-2

## ●LDK・洋室・玄関・2Fホール・水回り

リビングやダイニング、各洋室などの生活空間のベースには、破れや傷に強く、お手入れがしやすいなど、安心の機能を兼ね備えた壁紙を選んでます。



- 表面強化** 一般の壁紙に比べ、破れにくく傷つきにくい壁紙です。
- 撥水** 水滴をはじき壁紙表面からの汚れの浸透を軽減します。
- ひび軽減** 壁紙表面の樹脂にストレッチ性があります。樹脂の伸びが下地の動きをカバーし、ひび割れの軽減が期待できます。
- 防かび** かびの発生・繁殖の抑制に効果があります。
- 抗菌** 表面に付着した細菌の増殖を抑制する効果があります。
- 消臭** 気になる生活臭を消臭します。

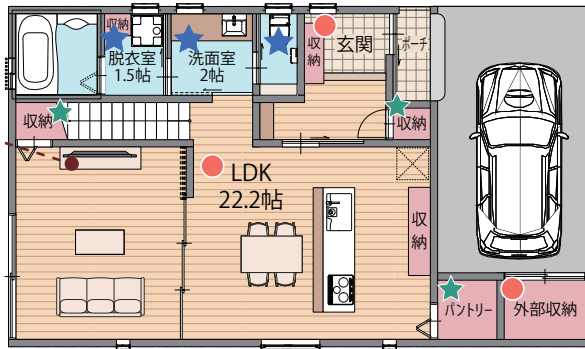
気になる生活臭を軽減する『抗菌・消臭』機能付き♪



## ★水回り



テレビ背面のアクセントクロスは、アカシアのヘリンボーン柄を選択。落ち着いた大人のリゾートを演出。



1F

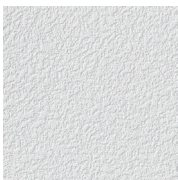
洗面脱衣室やトイレなどの水回りは汚れにくくお手入れがしやすい『汚れ防止』から選んでます。ベースは『消臭』機能付きで気になる臭いも軽減。



- 汚れ防止
- 抗菌
- 防かび
- 撥水
- 消臭
- ひび軽減

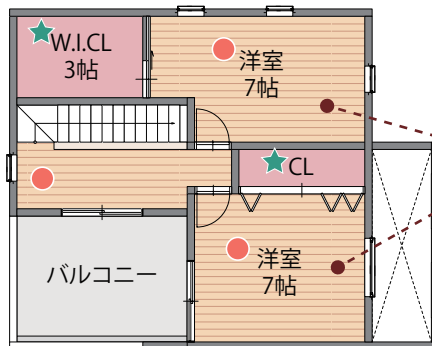
## ★クゼット・収納

パントリーやクローゼット、収納などの湿気が気になる場所は『調湿』機能付きクロスで湿気対策。

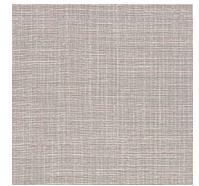


- 吸放湿
- 防かび

湿度の変化に応じて吸湿・放湿をし、結露やかびの発生を抑えます。



2F



2F洋室は織物調のクロスを選択。寝室としての用途も考慮し、リラックスできる温かみのある落ち着いた空間に。臭いがこもりがちになる寝室には消臭機能付き。

- 表面強化
- 消臭
- ひび軽減
- 撥水
- 抗菌
- 防かび